

LSzR150-dj típusú félvezetős jelzőfényforrás vasúti fényjelzők számára.

a.,			
optikai tulajdonságok:	(MSz 20186-2/89)	Színre, fantomfényre	
tengelyben mért fényerő,	minimum:	350 candela	
vízszintes nyílásszög,	minimum	8 fok	
függőleges nyílásszög	minimum	8 fok	
kibocsátott fény hullámhossza		655 nm (egyszínű mélyvörös)	
		Egykörös és kétkörös változat	
		590 nm (borostyánsárga)	
		500 nm (kékeszöld)	
b.,			
mechanikus tulajdonságok:	(IP 54)		
ház anyaga:	öntött, eloxált ALU		
fénykibocsátó homlok:	rugalmasan, vízmentesen beragasztott síküveg		
szerelési helyzet:	függőleges, hátlapon nyíllal jelölve		
tartozékok:	3 db galvanizált rögzítő szöglet,		
	3 db galvanizált hornyolt hatlapfejű		
	M4x12-s metrikus csavar		
csomagolás:	hullámpapír doboz		
c.,			
elektromos kivezetés:			
tömszelence:	9-es, 2db 9-es a kétkörös változatnál		
kábel:	3 x 0,75-s kettősszigetelésű MTK kábel		
kábelhossz:	minimum 7,5 m , vagy 2 x 7,5m a kétkörösnél		
csupasztítás:	minimum 100 mm,		
kivezetés:	érvéghüvely, szorító kötés számára, három vagy hat darab		
kivezetés megnevezése:	+ táp	PIROS	1-es
	- táp	KÉK	2-es
	ház	ZÖLD-SÁRGA	3-as



d.,

határadatok:

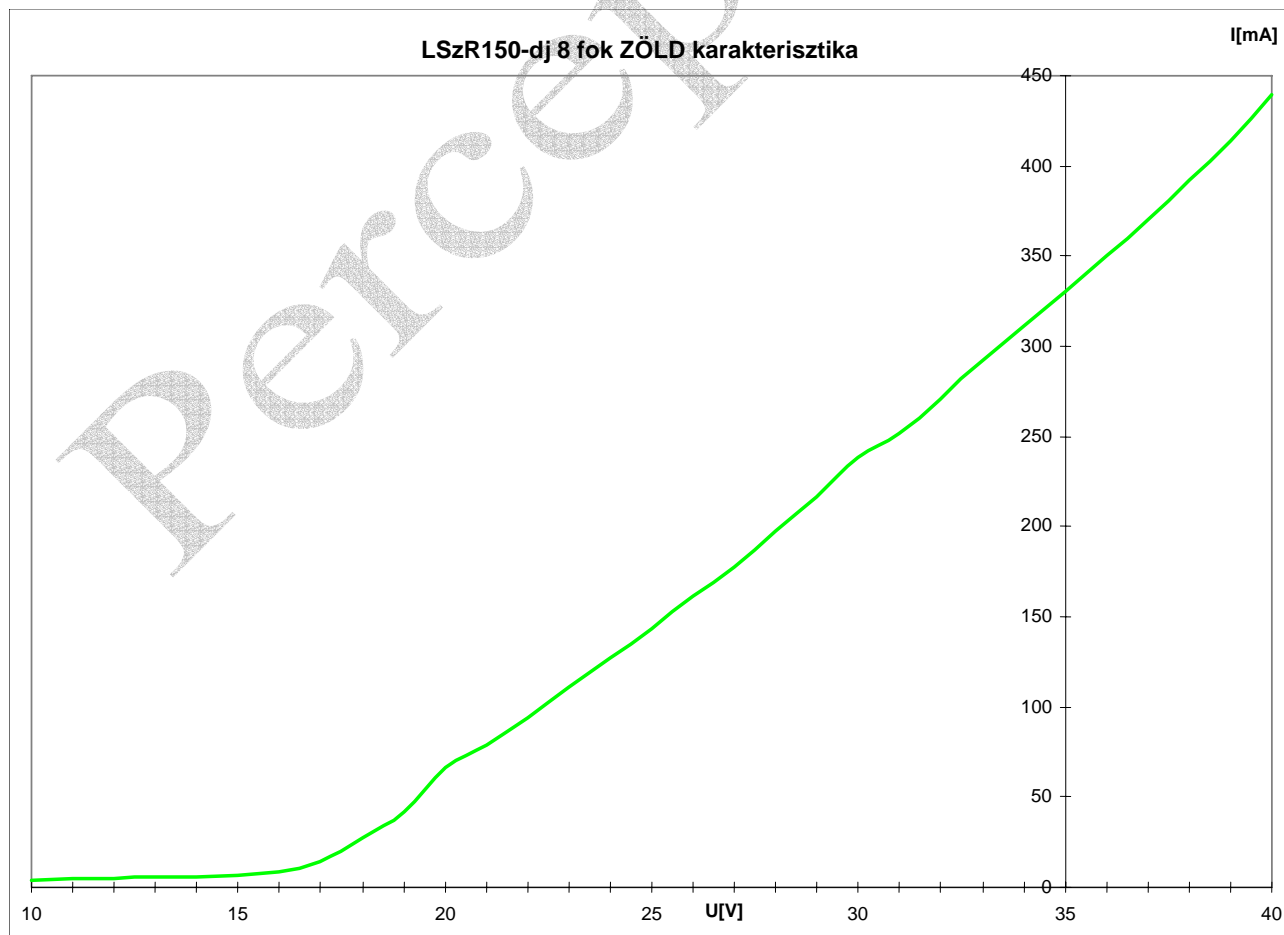
maximális ellenirányú feszültség: 250 V
 maximális üzemi feszültség: 45 V egyen
 maximális üzemi áram: 500 mA egyen
 maximális impulzusfeszültség: 47V 1 perc
 48V 1 másodperc
 49V 0,01 másodperc
 szigetelési ellenállás > 50 Mohm (tipikusan 1000 Mohm)
 maximális szaggatási frekvencia: 20 kHz
 maximális működési hőmérséklet: 70 celziusz fok
 minimális működési hőmérséklet: -36 celziusz fok
 a két kör közötti váltási idő < 0,1 msec
 zavarelnyomás (parázsló fény kioltás) > 15 V és 5 mA

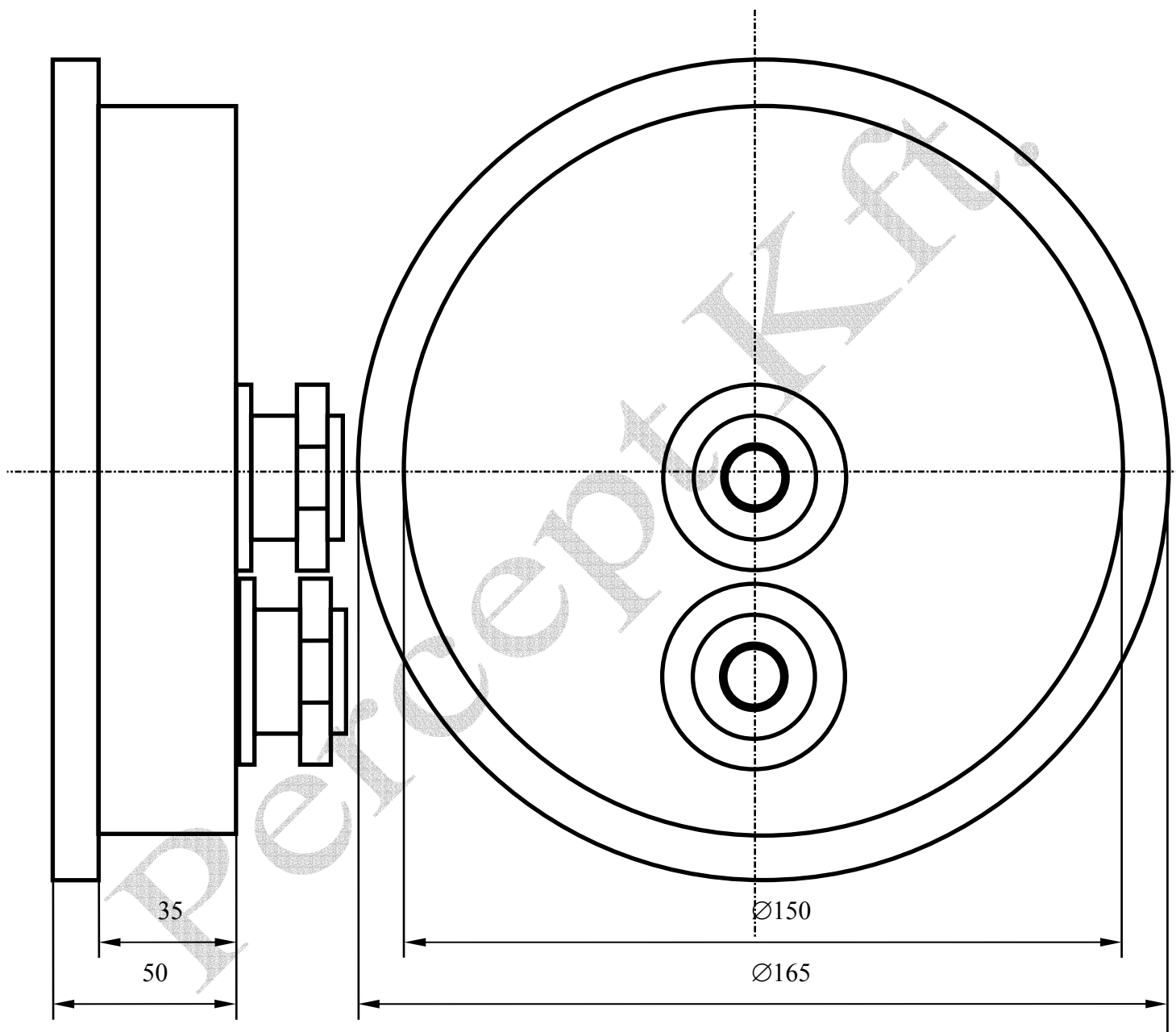
e.,

névleges adatok:

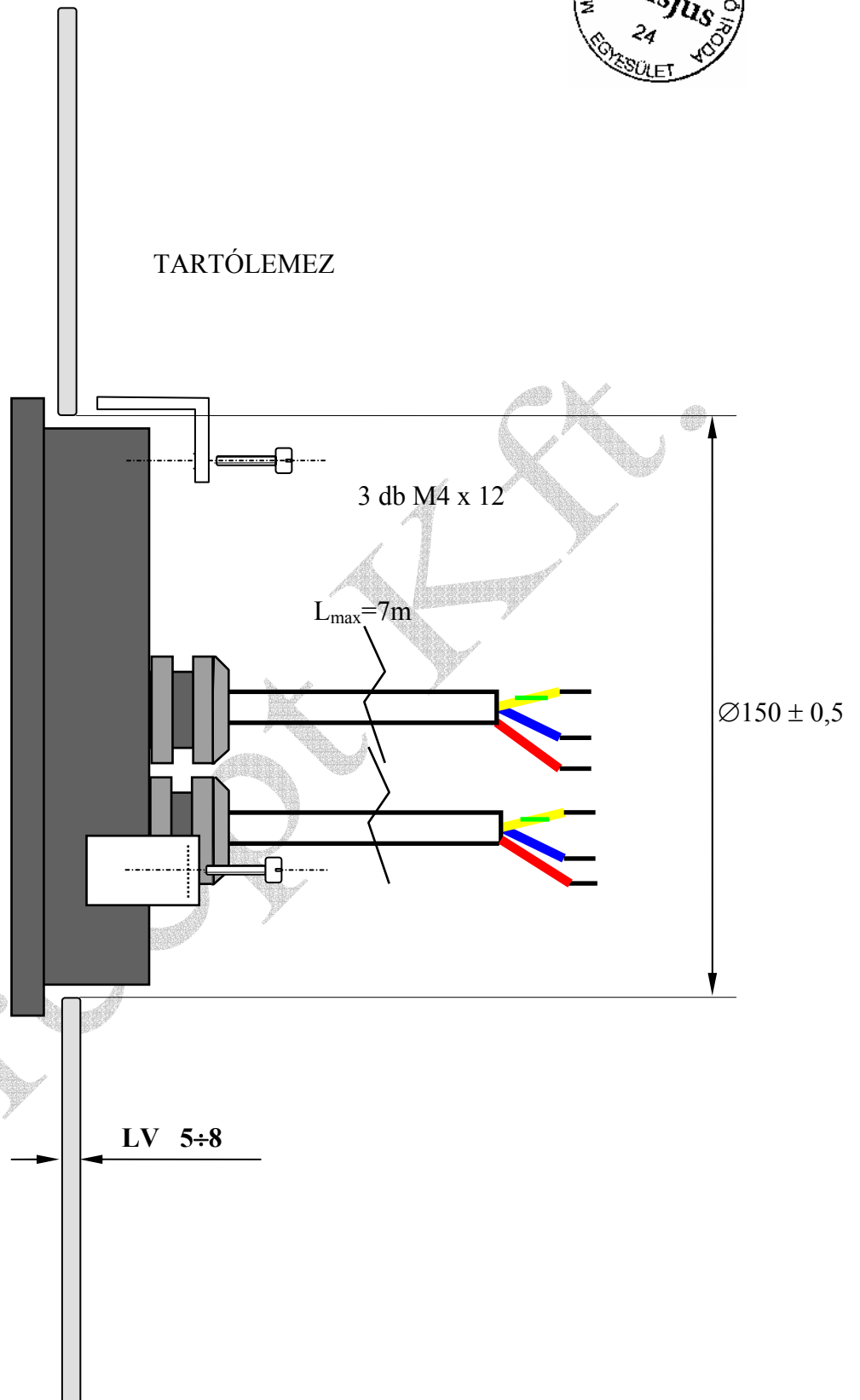
névleges áram 330 mA
 névleges tápfeszültség: 35 V egyen ±5%

Felvett áram	280 mA	330 mA	380 mA
Tápfeszültség		35V±5%	
Fényerősség	550 candela	650 candela	750 candela





LSzR 150 dj kétkörös ház



LSzR 150 dj beszerelési rajza